

Технические характеристики

Модель	ABC71
Матрица	1/3" SONY Super HAD CCD II
Количество пикселей (HxV)	NTSC:976(H)x494(V) PAL:976(H)x582(V)
Разрешение	700TV Line
Чувствительность	0.001 Lux/F1.2 0Lux (with IR LED ON)
Отношение сигнал/шум	Более чем 52дБ
Система синхронизации	Internal, Negative sync.
Автоматический электронный затвор	NTSC: 1/60s~1/100,000s, PAL: 1/50s~1/100,000s
Видео выход	1Vpp, 75Ω
Автоматический контроль усиления	Auto
Питание/потребление	DC12V (+/-10%)/300mA
Объектив	CS
Размеры (мм)	110(W)x45(H)x55(D)
Вес (г)	400
Рабочая температура	-10~+50°C RH95% MAX

Комплектация

No	Наименование	Модель	Количество
1.	Цветная корпусная видеокамера	ABC71	1
2.	Руководство по эксплуатации	ABC71	1

Поставщик:



Цветная корпусная видеокамера ABC71



Примечание: Пожалуйста, перед подключением внимательно ознакомьтесь с Руководством по эксплуатации!

Не пытайтесь самостоятельно разбирать видеокамеру. Если видеокамера не работает, пожалуйста, свяжитесь с нашей компанией.

■ КРАТКОЕ ОПИСАНИЕ

* Приемный элемент/датчик (CCD)

SONY 1/3" CCD.

* Автоматический контроль усиления (AGC)

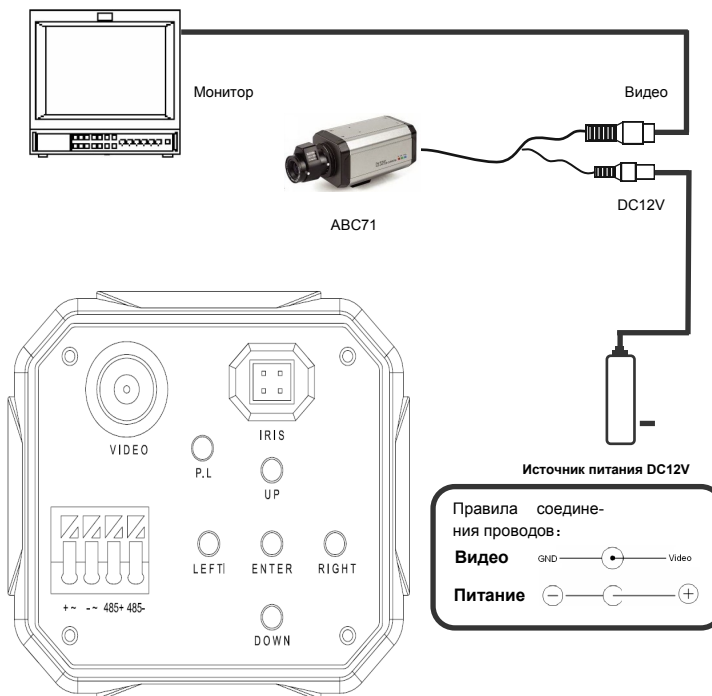
Встроенная схема автоматического контроля усиления (AGC). Видеокамера сохраняет изображение высокой точности в условиях низкой освещенности.

* Система вывода видео

Режим NTSC или PAL.

OSD SET	LENS	MANUAL		
		AUTO	TYPE:DC/VIDEO	
	SHUTTER/AGC	AUTO	MODE:CLOSE/AUTO/OPEN SPEED:0-255	
			HIGH LUMINANCE MODE:SHUT+AUTO IRIS/AUTO IRIS	
			BRIGHTNESS:0-255	
		LOW LUMINANCE MODE:OFF/AGC		
		BRIGHTNESS: ×0.25, ×0.5, ×0.75, ×1		
		MANUAL	MODE:SHUT+AGC	
	SHUTTER:1/50,1/120,1/250,1/500,1/1000,1/2000,1/4000,1/10000			
	AGC:6,12,18,24,30,36,42,44,8			
	WHITE BAL	ATW	SPEED/DELAY CNT/ATW FRAME/ENVIRONMENT	
		PUSH/ANTI CR/PUSH LOCK/USER1/USER2/MANUL		
	BACK LIGHT	OFF/BLC/HLC		
	PICT ADJUST	MORROR/BRIGHTNESS/CONTRAST/SHARPNESS/HUE/GAIN		
	ATR	OFF		
		ON	LUMINANCE/CONTRAST	
	MOTION DET	OFF		
		ON	DETECT SENCE/BLOCK DISP/MONITOR AREA/ AREA SEL/TOP/BOTTOM/LEFT/RIGHT	
	PRIVACY	OFF		
		ON	AREA SEL/TOP/BOTTOM/ LEFT/RIGHT/ COLOR/TRANSP/MOSAIC	
DAY/NIGHT	COLOR			
	B/W	BURST:OFF/ON		
	AUTO	BURST:OFF/ON		
NR	NR	MODE:Y/C,OFF,Y,C		
	OFF/ON			
SYNC	INT			
LANGUAGE	ENGLISH/CHINESS/JAPANESS/ESPANOL/PORTUGUES/ PYCCKNN/FRANCAIS/DEUISCH			
CAMERA RESET/BACK/EXIT/SAVE ALL				

■ Схема подключения



■ ВОЗМОЖНЫЕ НЕПОЛАДКИ И СПОСОБЫ ИХ УСТРАНЕНИЯ

1. Отсутствие изображения после подключения питания

Возможно причина в несоответствии напряжения источника питания. Пожалуйста, проверьте соответствие напряжения источника питания и полярность.

Пожалуйста, проверьте правильность подключения всех соединительных кабелей и мониторов.

2. Помехи/Бегущая рябь на экране

Помехи могут быть вызваны помехами переменного тока на источнике питания. Необходима фильтрация источника питания.

Проверьте монитор и используемое периферийное оборудование.

3. Постоянно меняется цвет фона

Изменение цвета фона может быть вызвано электромагнитным полем люминесцентных ламп - это нормальное явление.

Ситуацию можно улучшить с помощью уменьшения количества люминесцентных ламп или увеличения расстояния между камерой и люминесцентными лампами.

Попробуйте использовать внешнюю синхронизацию камеры и источника питания.

4. Смазанное изображение

Нестабильное напряжение источника питания.

Неправильно подключены соединительные кабели или они имеют слишком высокое полное сопротивление.

■ ВВЕДЕНИЕ

Поздравляем Вас с приобретением данного продукта. Данное Руководство по эксплуатации предназначено для модели **ABC71**. Наши камеры используют передовые технологии SONY. Видеокамера обладает высокой четкостью и помехоустойчивостью, а также отличной цветопередачей. Камера удобна в использовании при монтаже и отлично подходит для применения в системах видеонаблюдения.

Для обеспечения правильного использования данного продукта, пожалуйста, внимательно ознакомьтесь с Руководством по эксплуатации.



Для предотвращения пожара или возможного поражения током не используйте камеру в условиях дождя или высокой влажности.



Этот символ предназначен для предупреждения пользователя о важности соблюдения инструкций по эксплуатации, находящихся в сопроводительной документации.



Этот знак предназначен для предупреждения пользователя о возможном слишком высоком напряжении внутри изделия, чтобы исключить возможность поражения током.

! **ВНИМАНИЕ:** ⚡

ПОД НАПРЯЖЕНИЕМ. НЕ ОТКРЫВАТЬ

Внимание: Чтобы исключить риск поражения током не снимайте крышку. Внутри нет деталей, предназначенных для технического обслуживания. В случае необходимости технического обслуживания должно проводиться квалифицированным сервисом.

Внимание: Для предотвращения поражения током и риска пожара не используйте никакие другие источники питания кроме указанных.

Примечание:

- Пожалуйста, обратите внимание на рабочую температуру видеокамеры, а также требования к состоянию окружающей среды. Избегайте эксплуатацию камеры при слишком высоких или слишком низких температурах. Рабочая температура видеокамеры -10~+50℃.
- Никогда не допускайте направления в камеру прямого солнечного света или света от другого яркого объекта. В противном случае, это может повредить матрицу.
- Не устанавливайте камеру вблизи радиаторов или отопительных приборов.