

Ai-CC80

1/3" цветная CCD камера



ОПИСАНИЕ

1. Долгий срок службы камеры достигнут благодаря использованию CCD матрицы.
2. Минимальная чувствительность: 0.2 Люкс @ F=1.2
3. Удобство использования благодаря небольшим размерам.
4. Разрешение: 420 твл.
5. Низкая мощность потребления.
6. Защищена от электромагнитных излучений и статического электричества.
7. Поддерживает все популярные CCTV объективы.
8. Встроенная автодиафрагма.

ПРЕДУПРЕЖДЕНИЕ

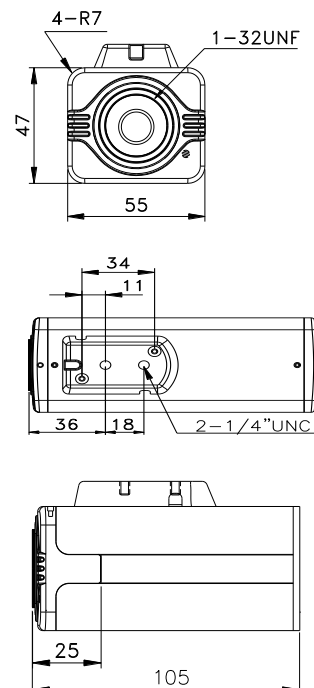
1. **Никогда не направляйте камеру на солнце.**
Не подвергайте объектив влиянию прямых солнечных лучей. Это может привести к поломке камеры.
2. **Бережно относитесь к камере.**
Избегайте любого механического воздействия на камеру, ударов, падений.
3. **Соблюдайте условия эксплуатации.**
Эта камера разработана для использования в помещении. Допустимый температурный диапазон использования -10 +50С. Если камера будет устанавливаться на улице, используйте специальный термокожух
4. **Предохраняйте объектив от загрязнений.**
В процессе эксплуатации и при установке нового объектива удаляйте загрязнения специальными чистящими салфетками.
5. **Прекращение использования.**
Отключите камеру от питания при следующих условиях:
 - a. При повреждении кабеля питания.
 - b. При падении и повреждении камеры
 - c. Если работа камеры нестабильна
 - d. При попадании внутрь камеры жидкости и посторонних предметов.

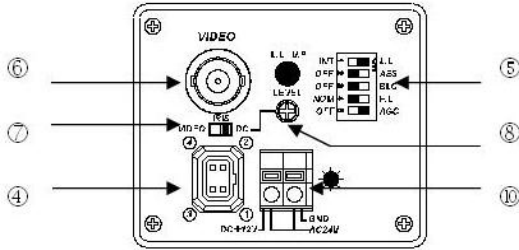
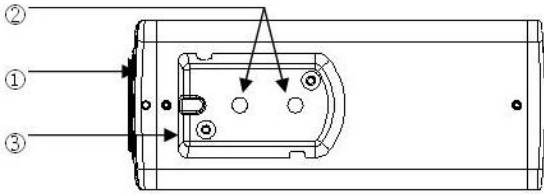
Проверьте входное напряжение на камеру.
Питание на камеру должно соответствовать спецификации

СПЕЦИФИКАЦИЯ

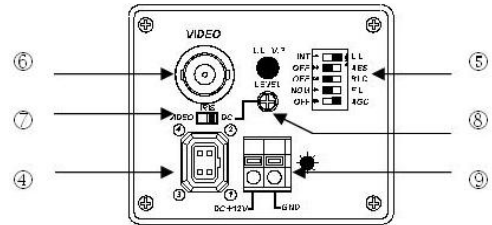
Стандарт видеосигнала	PAL
ПЗС-матрица	1/3" SONY Super HAD CCD
Разрешение	420 твл
Размер изображения	537 x 597
Синхронизация	Встроенная
Минимальная чувствительность	0,2 Люкс при F1,2
Управление диафрагмой	Video / DC (переключатель)
Электронный затвор	Автоматический: от 1/50 (1/60) сек. до 1/100000 сек. Выкл.: 1/50 (1/60) сек
Крепление объектива	C/CS (через адаптер)
Компенсация встречной засветки	Вкл./Выкл. (переключатель)
Автоматическая регулировка усиления	Вкл./Выкл. (переключатель)
Устранение мерцания	Вкл./Выкл. (переключатель)
Сигнал/шум	48 дБ
Баланс белого	от 3200 до 9200 °К
Видеосигнал	1Vp-p композитный
Видеовыход	BNC / 75Ω
Рабочая температура	от -10 °С до +50 °С
Питание	12 В (постоянный ток); 12 В (постоянный ток) / 24 В (переменный ток); от 90 до 260 В (переменный ток)
Потребляемая мощность	1,6 Вт

РАЗМЕРЫ (мм)

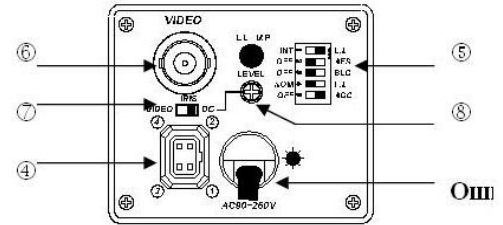




Вариант 2: DC12V / AC24V



Вариант 1: DC12V



Вариант 3: AC90-260V

РАЗЪЕМЫ И ОБОЗНАЧЕНИЯ

① Разъем для объектива

Разъем для подключения CS объектива. Для подключения C объектива используйте адаптер.

② Крепление камеры

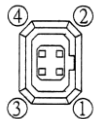
Винтовые отверстия для фиксации камеры.

③ Адаптер крепления

Адаптер позволяет закрепить камеру на кронштейне. Может располагаться как сверху, так и снизу.

④ Разъем автодиафрагмы (4-pin)

Управление объективом.	
P1	Открыть диафрагму
P2	Закрыть диафрагму
P3	Управление
P4	Ноль



⑤ Переключатели

SW1.SYNC Синхронизация (INT/L.L.)

SW2.AES: Автоматический затвор (OFF/AES)

SW3.BLC: Компенсация заднего света (OFF/BLC).

SW4.F.L: Устранение мерцания (NOM/F.L.)

SW5.AGC: Автоматическая регулировка усиления (OFF/AGC).

⑥ Видеовыход

Разъем для подключения монитора, DVR и т.д. (75Ω).

⑦ Режим автодиафрагмы

Выбор типа диафрагмы (DC или VIDEO).

⑧ Установка уровня DC V.R.

Используется для регулирования уровня выходного сигнала для DC автодиафрагмы.

⑨ Питание

Подключение 12В (постоянный ток).

○,10 Питание

Подключение 12В (постоянный ток) или 24В (переменный ток).

○,11 Питание

Подключение 90-260В (переменный ток)

ПЕРЕКЛЮЧАТЕЛИ

SW1. Синхронизация:

INT MODE: Камера использует внутреннюю синхронизацию.

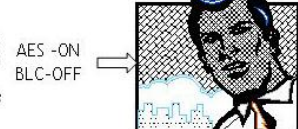
L.L MODE: Только для L.L. функции.

SW2. AES (Автоматический электронный затвор):

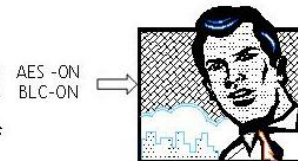
AES: Автоматический электронный затвор 1/60(1/50)~1/100.000 сек. Применяется для ручной диафрагмы.

SW3. BLC (Компенсация встречной засветки):

Когда объект затемнен сильным светом (солнечный свет, и т.д.) (3-1), переведите в положение ON. (3-2).



3-1



3-2

SW4. F.L. (Устранение мерцания):

F.L: Фиксируется скорость затвора для NTSC: 1/100 сек.; PAL: 1/120 сек.

Когда используете эту функцию установите "AES" OFF.

NOM: Позиция по умолчанию..

SW5.AGC (Автоматическая регулировка усиления):

AGC: Уровень колеблется от 0 до 26дБ.

OFF: AGC уровень фиксируется на 0 dB.